

ハウジング新聞

第23号

2019.12.1発行



家を建てるなら学校生協提携店で！

安心・お得!!



学校生協の組合員が 学校生協の提携企業 **7**社から選んで

新築又は**リフォーム**されますと、**3%の割引**となります。 たとえば、4000万円の物件で120万円引き

マンション購入ですと、**1%の割引**となります。 たとえば、3000万円の物件で30万円引き

学校生協からのお祝いを用意しています

新築、マンション購入

2,000万円以上 ⇒ 5万円 カタログギフト 無料プレゼント

2,000万円未満 ⇒ 2万円 カタログギフト 無料プレゼント

リフォーム成約

超 100万円 ⇒ 1万円 カタログギフト 無料プレゼント

消費税が10%になる10月からは、

以下の**4つ**の「住宅取得支援制度」を賢く使ってマイホームの夢を実現しましょう！

- 住宅ローン減税** (年末ローン残高の1%相当額が所得税から控除される制度)の控除期間が**10年から13年に延長**されます。
- 住まいの給付金**が最大30万円から**50万円に増額**されます。
- 次世代住宅ポイント制度**が新築最大35万円相当に、リフォーム最大30万円相当のポイントが発行されます。

※次世代住宅＝「環境」「安全・安心」「健康長寿・高齢者対応」
「子育て支援・働き方改革に資する新築・リフォーム」

- 子・孫への住宅取得等の資金贈与**に関して、1,200万円から**非課税枠が最大3,000万円に拡大**となります。
(2020.4～2021.3までの契約締結分)



《学校生協が提携する企業7社のご

マンション



人にときめき、街にきらめきを

あなぶき興産

米子市東福原6丁目-3-26 0120-336-488



「がいなの花火を特等席で。日常に彩りを。」

暮らしのシーンに合わせて多彩に楽しめる生活環境が魅力。

「アルファスマート旗ヶ崎」いよいよ実邸公開！棟内モデルルーム見学会開催中！

穴吹興産 株式会社

営業時間／10：00～19：00
定休日／毎週水曜日

米子



<https://www.anabuki-style.com/sunago/>

新築

木と生きる幸福



住友林業

松江市学園2丁目2-36 0852-28-5229



家族の暮らしを森のように力強く、やさしく包み込むビッグフレーム構法の家。安心感をもたらす強靱な構造も、大きな窓や大空間を可能にする自由度もすべては家族の笑顔のために。住友林業の家でもっと暮らしを自由に行ってみませんか。

住友林業 株式会社

営業時間／10：00～17：30

松江
米子



<http://sfc.jp/>

新築

リフォーム

Panasonic Homes

出雲市大津朝倉2丁目11-2 0853-23-8746



住まいづくりほど大切な仕事はない。創業者 松下幸之助の強い想いと使命感を原点に、常に住まいの本質を見つめ続け、健康・安全で快適な暮らしの実現に向けて歩んでまいります。

パナソニック ホームズ提携代理店 株式会社トガノホーム

営業時間／10：00～18：00
定休日／水曜日 木曜日

松江
出雲



<http://www.togano-con.jp/>

新築

リフォーム



住まいを通じて生涯のおつきあい

ミサワホーム中国

松江市菅田町1番地3 0120-983-338



災害時でもご家族を守る安心で高品質の「木」の住まい。業界最長レベルの保証体制で、お子様の世代まで安心です。

☆「蔵のある家」展示中☆
(松江市下東川津町)

ミサワホーム中国 株式会社 山陰店

営業時間／9：15～18：00
定休日／火曜日・水曜日

松江
出雲



<http://misawa-chugoku.jp/>

新築

リフォーム

古民家



株式会社 御船組

出雲市今市町311-9 0120-20-7124



創業 69 年の伝統と技術で、お家の悩みをお客様と一緒に解決し、感動して頂ける建物をご提供させていただきます。

株式会社 御船組

営業時間／8：00～17：30
定休日／土日祝（予約をして頂ければ可）

松江
出雲



<https://www.mifune.info>

マンション



穴吹工務店

大京グループ
松江市上乃木四丁目30番18号 0120-384-672



【サーパス上乃木四丁目】
現地建物内モデルルーム公開中。実際のお部屋が見学頂けます。2020年3月下旬より入居開始。市立乃木小学校徒歩10分（約790m）フリーダイヤルにてお問合せください。

株式会社 穴吹工務店

営業時間／10：00AM～6：00PM
定休日／火・水・第二木曜日（祝日を除く）

松江



<https://www.384.co.jp/agenogi/>

紹介

組合員様の特典

お家を**新築**又は**リフォーム**されますと、**3%の割引**となります。

マンション購入ですと、**1%の割引**となります。

リフォーム **Taihei** 太平住宅総合サービス

松江市東出雲町揖屋2557-7 0852-67-2620



注文住宅一筋 50年この経験と技をリフォームに生かします。いつでも小さなことでも気軽にご相談ください。

太平住宅総合サービス 株式会社

営業時間 / 9:00 ~ 17:00
定休日 / 水曜日・日曜日・祭日

松江
浜田



<http://www.taihei-ss.com/>

こちらのチケットを学校生協提携企業が開催する展示会場にお持ちいただくと

**組合員様限定の粗品を
プレゼントします。**

島根県学校生協組合員限定

展示会来場チケット



有効期限
2020年
3月31日

提携企業
・ミサワホーム
・あなぶき興産
・御船組
・住友林業
・トガノホーム
・穴吹工務店
・太平住宅

↑名刺のサイズとなっています。
切り取って財布等に保管ください。

お知らせ

**次の4つの企業は、2019年3月31日
をもって提携を解除しています。
(生協特典はありません。)**

- ・トーヨーハウジング(株) (出雲市斐川町)
- ・住友不動産株 (松江市玉湯町)
- ・積水ハウス(株) (松江市嫁島町)
- ・大和ハウス工業 (松江市本郷町)

体験談リサーチ

私はこのタイミングで住宅を購入しました!

■結婚と同時に(Aさん)

結婚と同時に家を購入することで、妊娠、出産で慌てることなくゆったりした気持ちでいられました。幸い住宅ローンが低金利であったことから、婚約の時点で決断しました。

今では正解だったと思います。



■結婚してから(Bさん)

結婚前に思っていたことは、頭金をある程度ためなくては家を購入できないということでした。

子どもが生まれてからだと、しばらく1馬力になってしまっ、家を購入するタイミングを失ってしまうと考えたからです。あれから2年後に結婚。結婚3年目に子どもができました。結果、物件と頭金のタイミングが合った、子供ができる半年前に家を購入しました。土地探しは妊娠前から始めていました。子どものことを考え、環境のよい場所に住みたいと思っていましたが、今でもここでよかったと思っています。

■子どもの成長をみながら(Cさん)

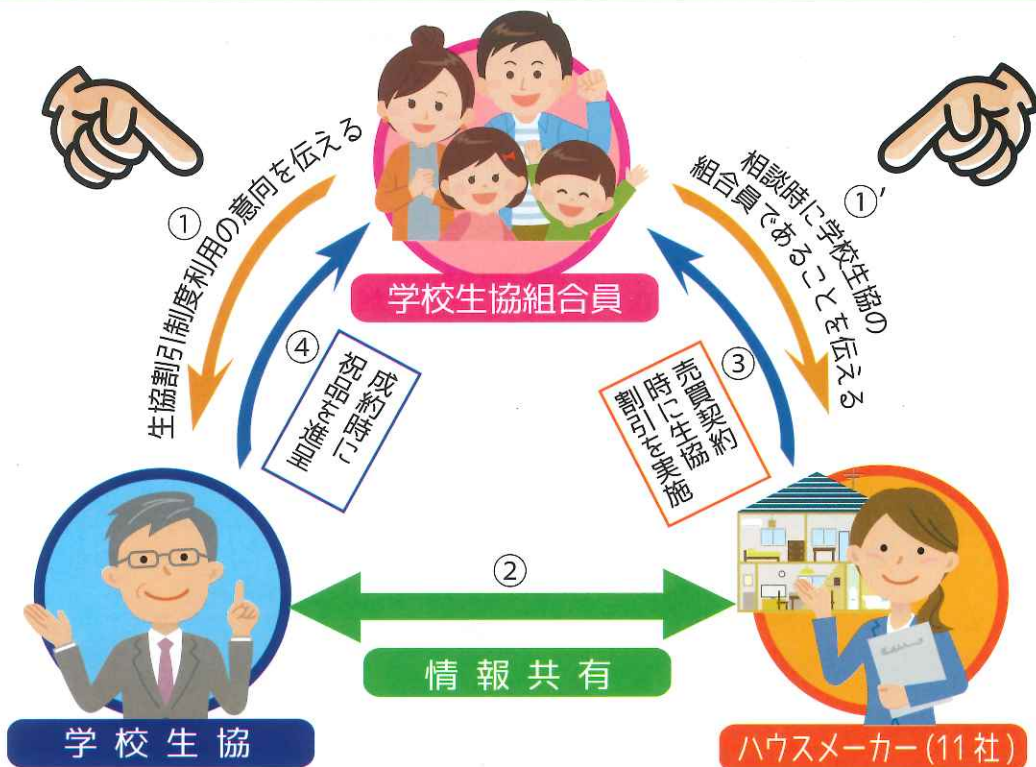
結婚して教員住宅に住んでいました。子どもが生まれて、荷物も増えて、部屋が狭く感じるようになったこと、2人目も欲しいと思ったことなど、これをきっかけに、利便性の良い街中のマンション購入について真剣に考えるようになりました。どうせ引越しをしないといけなければ子どもが学校に入る前にすれば、それによる学区の変更などに影響がないと思い、長男が5歳の時に駅近くのマンションを購入しました。

■退職時に(Dさん)

定年退職までは教職員住宅やアパート住まいで過ごしましたが、定年退職の年に、2千万円の蓄えと、それに退職金から2千万円を加えて、4千万円で一括払いで新築購入しました。退職後は、ローンを残さず豊かに過ごしたいと願っての決断でした。太陽光パネルを屋根に貼り付け、今、快適な暮らしをしています。



組合員であることを、まずメーカーに伝えて下さい



ハウジング割引 制度のしくみ

学校生協の組合員特典をお忘れなく！

全てのアンケート項目に答えてコーヒーをGET!

住宅関連で、ご購入などのお考えをお持ちの方で、このアンケートの全ての項目にお答えくださった組合員様には、学校生協より「UCCマイルドブレンド 300g」を2パケット(1,000円相当)をプレゼントさせていただきます。

島根県学校生協あて

TEL:0120-21-3786 FAX:0120-21-7237

住宅関連でご購入などのお考えをお持ちの組合員の皆様で、このアンケート全ての項目にお答えくださった場合には、学校生協より「UCCマイルドブレンド 300g」2パケットをプレゼントさせていただきます。

※ web でも同様のアンケートを掲載していますので、そちらから回答されても結構です。

もれなく
プレゼント!



ハウジング協議会キャンペーンアンケート

- ご計画の内容は？ (必須)
 - a. 新築
 - b. 建替え
 - c. マンション購入
 - d. リフォーム
- ご計画のご予定は？
 - a. 半年以内
 - b. 1年以内
 - c. 2年以内
 - d. 3年以内
- 建築用地は？
 - a. ある (方面)
 - b. ない (方面) 希望
- ご希望の生協提携企業をご指定ください (必須) ※○を付けてください。資料をお送りします。 ※複数可
 - ◆取扱施工内容 (新)→新築 (リ)→リフォーム (マ)→マンション (古)→古民家再生
 - 1. あなぶき興産(マ) 2. 住友林業(新) 3. 太平住宅総合サービス(リ) 4. トガノホーム(新・リ)
 - 5. ミサワホーム(新・リ) 6. 御船組(新・リ・古) 7. 穴吹工務店(マ)

フリガナ	
●お名前	●ご年齢 代
●学校名	●ご自宅住所 〒
●ご連絡先電話番号	●E-mail アドレス

※アンケートに答えてくださった方へは、学校生協担当者からお電話させていただきます事をご承ください。

※回答いただきました内容は、各企業に提供いたします。これに関する個人情報は、商品発送・DM等の送付以外の目的で使用することはありません。