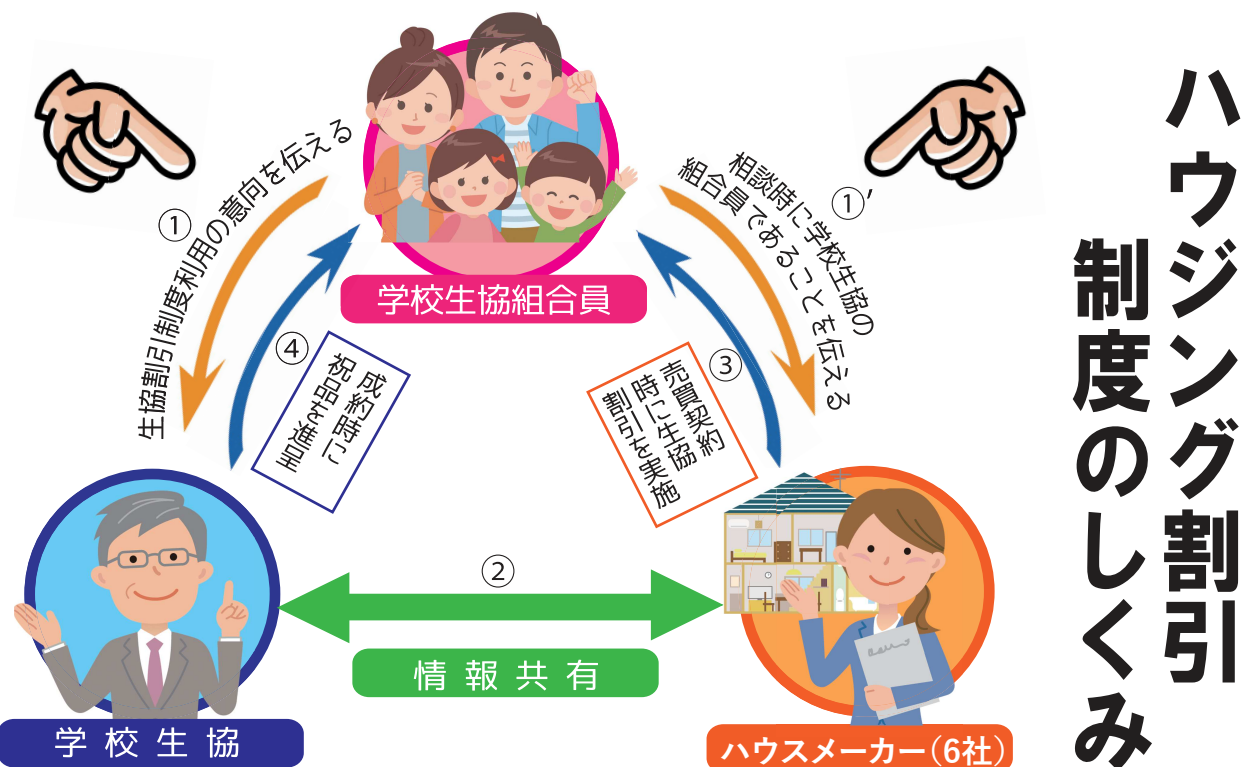


組合員であることを、まずメーカーに伝えて下さい



ハウジング割引
制度のしくみ

学校生協の組合員特典をお忘れなく!

全てのアンケート項目に答えてコーヒーをGET!

住宅関連で、ご購入などのお考えをお持ちの方で、このアンケートの全ての項目にお答えくださった組合員様には、学校生協より「UCCマイルドブレンド 300g」を2バックセット(1,000円相当)をプレゼントさせていただきます。

もれなく
プレゼント!

島根県学校生協あて

TEL:0120-21-3786 FAX:0120-21-7237

住宅関連でご購入などのお考えをお持ちの組合員の皆様で、このアンケート全ての項目にお答えくださった場合には、学校生協より「UCCマイルドブレンド 300g」2バックセットをプレゼントさせていただきます。
※ web でも同様のアンケートを掲載していますので、そちらから回答されても結構です。

ハウジング協議会キャンペーンアンケート

- ご計画の内容は? (必須) a. 新築 b. 建替え c. マンション購入 d. リフォーム
- ご計画のご予定は? a. 半年以内 b. 1年以内 c. 2年以内 d. 3年以内
- 建築用地は? a. ある (方面) b. ない (方面) 希望
- ご希望の生協提携企業をご指定ください (必須) ※○を付けてください。資料をお送りします。 ※複数可
 - ◆取扱施工内容 (新) →新築 (リ) →リフォーム (マ) →マンション (古) →古民家再生
 - (水) →給排水 (電) →電機系統
- ① あなぶき興産(マ) ② 穴吹工務店(マ) ③ 一畑住設(リ・水・電)
- ④ 太平住宅総合サービス(リ) ⑤ ミサワホーム(新・リ) ⑥ 御船組(新・リ・古)

フリガナ		フリガナ	
●お名前		●ご年齢	代
●学校名		●ご自宅住所	〒
●ご連絡先電話番号		●E-mail アドレス	

※アンケートに答えてくださった方へは、学校生協担当者からお電話させていただきます事をご了承ください。
※回答いただきました内容は、各企業に提供いたします。これに関する個人情報は、商品発送・DM等の送付以外の目的で使用する事はありません。

ハウジング新聞

第27号
2020.12.1発行

家を建てるなら学校生協提携店で!

提携業者

- ①あなぶき興産
- ②穴吹工務店
- ③一畑住設
- ④太平住宅総合サービス
- ⑤ミサワホーム中国
- ⑥御船組

安心・お得!!



学校生協の組合員が、学校生協の提携企業6社から選んで

新築又はリフォームされますと、3%の割引となります。例えば、4000万円(本体価格)の物件で120万円引き

マンション購入ですと、1%の割引となります。例えば、3000万円(本体価格)の物件で30万円引き

水回り、電気回り修繕も、3%の割引です。築後20年超ともなりますと大規模な点検・修繕が必要となります。

学校生協からのお祝いを用意しています

新築、マンション購入

2,000万円以上 ⇒ 5万円 カタログギフト 無料プレゼント
2,000万円未満 ⇒ 2万円 カタログギフト 無料プレゼント

リフォーム成約

超 100万円 ⇒ 1万円 カタログギフト 無料プレゼント

ハウジングのお役立ち情報

すまい給付金を知っていますか

すまい給付金とは
すまい給付金とは、住宅を購入した人が現金をもらえる制度。収入額の目安が775万円以下の方を対象に最大50万円を給付するもの。

すまい給付金の対象条件

- ・購入者(申請者)に関する条件
- ・住宅の所有者である(不動産登記上の持分保有者)
- ・住宅の居住者である(住民票で居住が確認できる者)
- ・目安:年収775万円以下
- ・住宅ローンを利用している(50歳以上の人は除く)
- ※金融機関からの5年以上の借入れ

住宅に関する条件

- ・床面積が50㎡以上である
- ・住宅の品質についての第三者機関の検査を受けている
- ・住宅瑕疵担保責任保険への加入等がある
- ・中古住宅の場合は売主が宅地建物取引業者である



《 学校生協が提携する企業6社のご紹介 》

組合員様の特典

お家を**新築**又は**リフォーム・修繕**されますと、**3%の割引**となります。

マンション購入ですと、**1%の割引**となります。

マンション **あなぶき興産**
人にときめき、街にきらめきを

現在ご紹介できる物件がございません

穴吹興産 株式会社

マンション **穴吹工務店**
ANABUKI
【マンションギャラリー】 松江市寺町68番地 0120-384-672



新発売
【サーパス西津田二丁目】
「LIFE SHIFT」
利便性の街「西津田」と
「サーパス」の機能が織りなす
“ゆとりと上質な暮らし”
寺町交差点近く
モデルルーム公開中

株式会社 穴吹工務店

営業時間 / 10:00 ~ 18:00
定休日 / 日・火・水・第二木曜日(祝日を除く)
http://www.384.co.jp/nishitsuda/

松江



【事務局から】

2020年は、新型コロナウイルスが私たちの生活に大きな影響を与えていますが、何よりも健康に留意しながら、免疫力を高めそれを維持しつつ、日々の暮らしを充実していきたいものです。

さて、住宅の購入ですが、ポイントは住宅を購入するタイミングと住宅ローンの金利だといえます。

タイミングは、金利もかぶりますが、ご自分の年齢と子育て時期を第一に考慮して導き出したいものです。

住宅ローンの金利は今歴史的低水準といわれます。

学校生協の提携企業には、いつでも気軽に相談できますのでご利用ください。



住宅設備
住宅建材
太陽光発電
一畑住設株式会社
【本社】松江市東朝日町275番地1 0852-67-2556



電気設備、給排水、住宅機器、エクステリア、サッシ工事から電話設備、太陽光発電設備までご自宅のお悩み事はありますか?小さなことでも構いません!なんでもご相談下さい!!
キッチン・ユニットバス
リフォーム得意です!!

一畑住設株式会社

営業時間 / 8:00 ~ 17:15
定休日 / 土曜日(第1を除く)、日曜、祝日

松江
出雲
隠岐



https://www.ichibata.co.jp/jyusetsu/

リフォーム **Taihei 太平住宅総合サービス**
松江市東出雲町掛屋2557-7 0852-67-2620



注文住宅一筋 50年この経験と技をリフォームに生かします。いつでも小さなことでも気軽にご相談ください。

太平住宅総合サービス 株式会社

営業時間 / 9:00 ~ 17:00
定休日 / 土曜日・日曜日・祭日

松江
出雲
益田
鹿足
大田
江津
浜田



http://www.taihei-ss.com/

新築
リフォーム
MISAWA ミサワホーム中国
住まいを通じて生涯のおつきあい
松江市菅田町1番地3 0120-983-338



約50年間の南極での建築実績の技術を生かした「備える・支える・守る」住まい。ZEH住宅、収納や空間にこだわった「蔵のある家」でご提案いたします。

☆リフォーム塾 開催☆

知識ノウハウを深めて、理想のわが家を実現しましょう。

ミサワホーム中国 株式会社 山陰店

営業時間 / 9:15 ~ 18:00
定休日 / 火曜日・水曜日

松江
出雲



http://misawa-chugoku.jp/

新築
リフォーム
古民家
株式会社 御船組
みふね
出雲市今市町311-9 0120-20-7124



創業 70年の伝統と技術で、お家の悩みをお客様と一緒に解決し、感動して頂ける建物をご提供させていただきます。

株式会社 御船組

営業時間 / 8:00 ~ 17:30
定休日 / 土日祝(予約をして頂ければ可)

松江
出雲



https://www.mifune.info

こちらのチケットを学校生協提携企業が開催する展示会場にお持ちいただくと

組合員様限定の粗品をプレゼントします。

島根県学校生協組合員限定
展示会来場チケット



有効期限
2020年
12月31日

提携企業

- ・あなぶき興産
- ・穴吹工務店
- ・一畑住設
- ・太平住宅総合サービス
- ・ミサワホーム中国
- ・御船組

↑名刺のサイズとなっています。切り取って財布等に保管ください。

地元金融機関の住宅ローンの情報です!

大好評!! **ず〜っと安心の全期間固定金利型**

ごうきんスーパー住宅ローンスペシャル

2020年8月の適用利率 保証料不要

※金利は毎月見直し、月中に変わる場合もあります。

当初10年間	11日目〜返済終了まで
年 0.80%~1.00%	年 1.60%~1.80%

2段階固定金利型が選ばれる理由 ポイント1 全期間固定金利だから安心!! ポイント2 当初10年間の金利が低い!!

※適用金利について、詳しくは窓口までご相談ください。

【ご融資金額】最高1億円(単位:10万円)※住宅・土地購入価格、増改築費用(消費税込)の120%以内までお借入できます。【ご融資期間】35年以内(1年単位)【担保】ご融資対象物件(お借入金額1,000万円以内かつ、期間15年以内の場合は不要です。)(保証人)原則不要(ただし、担保提供者は連帯保証人にお願ひします。)(手数料)事務手数料:55,000円(無担保の場合は不要です。)(条件変更手数料:繰上返済時(一部・全部)および条件変更時に手数料がかかります。)

<お申込条件について> 詳しくは窓口へお問い合わせいただくかホームページをご覧ください。店頭にて説明書をご用意しております。ご返済額はホームページでご試算いただけます。また店頭でもご返済額を試算いたします。審査の結果、ご希望に添えない場合もございますのであらかじめご了承ください。

山陰合同銀行 詳しくはホームページをチェック!



2020年8月3日現在

家族のマイホームの夢!!
くろうきん住宅ローンが
かなえます!

くろうきん有担保住宅ローン「住宅プラス500」なら、住宅購入費とは別に

マイホーム購入費 + 1 返済中のローン + 2 車の購入費 家具や家電の購入費

①と②を最高500万円まで、有担保住宅ローン金利でご利用いただけます!

ローンが組めるかどうかを早く知りたい方は

ネットでもカンタンに**仮申込み**! ローンが組めるかネットでもカンタンにご確認いただけます!

※審査の結果、ご融資できないなど、ご希望に添えない場合がございますので、あらかじめご了承ください。 ※くわしい説明書が必要な方は店頭へお申し出ください。 2020年1月1日現在

生活応援バンク **くろうきん**
中国労働金庫

最寄りの店舗・お問い合わせ先については、くろうきんのホームページをご覧ください。



https://www.chugoku.rokin.or.jp/