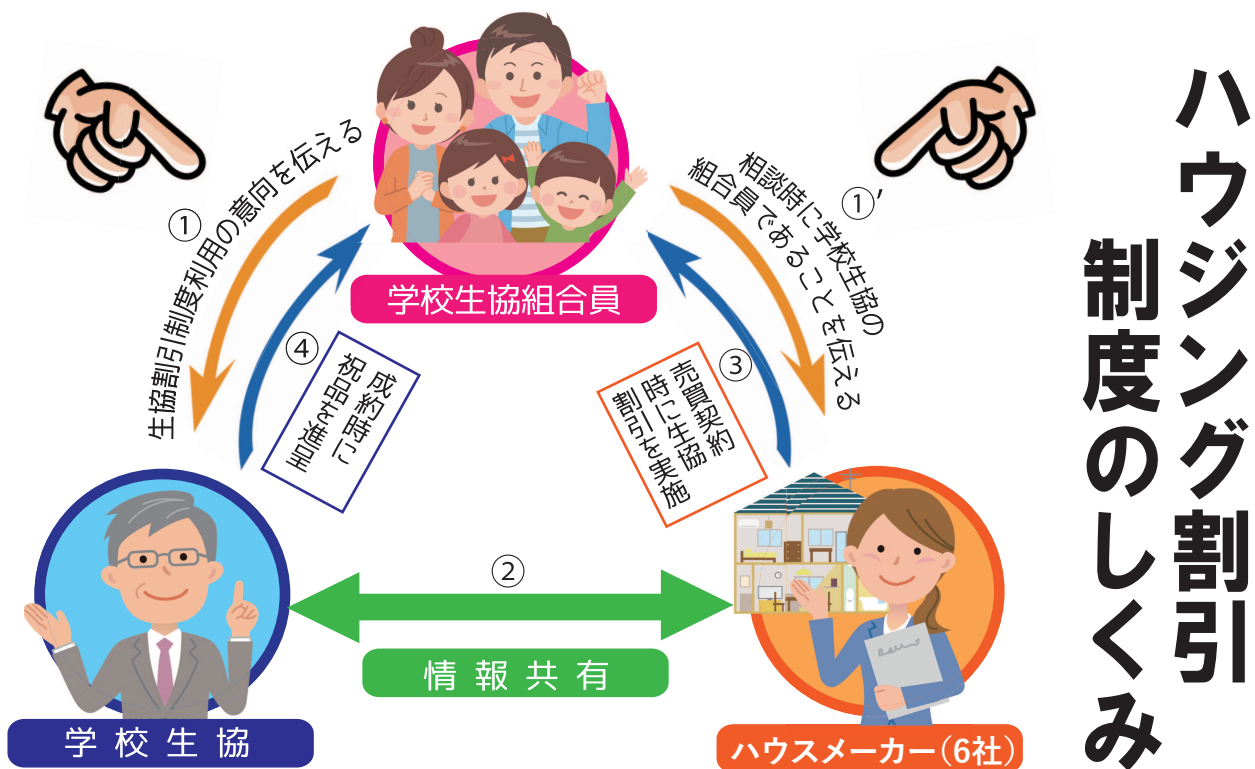


組合員であることを、まずメーカーに伝えて下さい



学校生協の組合員特典をお忘れなく!

全てのアンケート項目に答えてコーヒーをGET!

住宅関連で、ご購入などのお考えをお持ちの方で、このアンケートの全ての項目にお答えくださった組合員様には、学校生協より「UCCマイルドブレンド 300g」を2バックセット(1,000円相当)をプレゼントさせていただきます。

もれなく
プレゼント!

島根県学校生協あて

TEL:0120-21-3786 FAX:0120-21-7237

住宅関連でご購入などのお考えをお持ちの組合員の皆様で、このアンケート全ての項目にお答えくださった場合には、学校生協より「UCCマイルドブレンド 300g」2バックセットをプレゼントさせていただきます。
※ web でも同様のアンケートを掲載していますので、そちらから回答されても結構です。

ハウジング協議会キャンペーンアンケート

- ご計画の内容は? (必須) a. 新築 b. 建替え c. マンション購入 d. リフォーム
- ご計画のご予定は? a. 半年以内 b. 1年以内 c. 2年以内 d. 3年以内
- 建築用地は? a. ある (方面) b. ない (方面) 希望
- ご希望の生協提携企業をご指定ください (必須) ※○を付けてください。資料をお送りします。 ※複数可
- ◆取扱施工内容 (新) →新築 (リ) →リフォーム (マ) →マンション (古) →古民家再生
(水) →給排水 (電) →電機系統
- ① あなぶき興産(マ) ② 穴吹工務店(マ) ③ 一畑住設(リ・水・電)
- ④ 太平住宅総合サービス(リ) ⑤ ミサワホーム(新・リ) ⑥ 御船組(新・リ・古)

フリガナ		フリガナ	
●お名前		●ご年齢	代
●学校名		●ご自宅住所	〒
●ご連絡先電話番号		●E-mail アドレス	

※アンケートに答えてくださった方へは、学校生協担当者からお電話させていただきます事をご承知ください。
※回答いただきました内容は、各企業に提供いたします。これに関する個人情報は、商品発送・DM等の送付以外の目的で使用する事はありません。

ハウジング新聞

第30号
2021.9.1発行

家を建てるなら学校生協提携店で!

提携業者

- ①あなぶき興産
- ②穴吹工務店
- ③一畑住設
- ④太平住宅総合サービス
- ⑤ミサワホーム中国
- ⑥御船組

安心・お得!!



学校生協の組合員が、学校生協の提携企業6社から選んで

新築又はリフォームされますと、3%の割引となります。例えば、4000万円(本体価格)の物件で120万円引き

マンション購入ですと、1%の割引となります。例えば、3000万円(本体価格)の物件で30万円引き

水回り、電気回り修繕も、3%の割引です。築後20年超ともなりますと大規模な点検・修繕が必要となります。

学校生協からのお祝いを用意しています

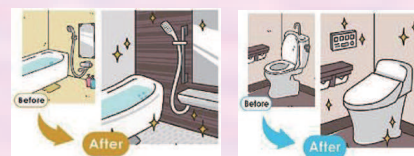
新築、マンション購入

2,000万円以上 ⇒ 5万円 カタログギフト 無料プレゼント
2,000万円未満 ⇒ 2万円 カタログギフト 無料プレゼント

リフォーム成約

超 100万円 ⇒ 1万円 カタログギフト 無料プレゼント

リフォームには、
補助金制度も
種々あります。



築後20年もすると、経年の劣化が見えないところでじわりじわりと進んでいます!

壁にひび割れはないでしょうか?
特にあまり気にしないで過ごしていますが、突然の災難とならないように、20年も経ったらリフォームを決断しましょう。

水回りの配管(給水・排水)は大丈夫でしょうか?
キッチン、トイレ、洗面化粧台、浴室は大丈夫でしょうか?
電気設備のリフォームの必要性も叫ばれています。



リフォームを
考えてみませんか?

《 学校生協が提携する企業6社のご紹介 》

組合員様の特典

お家を**新築**又は**リフォーム・修繕**されますと、**3%の割引**となります。

マンション購入ですと、**1%の割引**となります。

マンション **あなぶき興産**

【マンションギャラリー】



新発売
【アルファステイツ天神町】
歴史と活気に包まれる
閑静な住宅地、天神町
遥かなる宍道湖を望む
待望のレジデンス、ここに誕生
西津田交差点近く
モデルルーム公開中

松江市西津田6丁目1-48 0120-052-552

営業時間 / 10:00 ~ 18:30

定休日 / 水曜日及び第二・第三火曜日(祝日を除く)

<https://www.anabuki-style.com/tenjinmachi/>



マンション **穴吹工務店**

【マンションギャラリー】



【サーパス西津田二丁目】
全戸南向・平面駐車場100%
顔認証セキュリティ採用

2021年9月入居開始
現地建物内
モデルルーム公開中
(実邸公開中)

松江市寺町68番地 0120-384-672

営業時間 / 10:00 ~ 18:00

定休日 / 火・水・第二木曜日(祝日を除く)

<http://www.384.co.jp/nishitsuda/>

松江



【事務局から】

依然、新型コロナが現在進行で収まりません。

こうした状況下で、「**清潔**」は、一つのキーワードになると思います。

清潔な玄関回り
清潔な風呂・洗面所
清潔なキッチン
清潔なトイレ
換気システムの設置
排水溝・排水管
などなど…

まずは、学校生協と連携する6社に相談してみられませんか。



こちらのチケットを学校生協提携企業が開催する展示会場にお持ちいただくと

組合員様限定の粗品をプレゼントします。

島根県学校生協組合員限定
展示会来場チケット



有効期限
2021年
12月31日

提携企業
・あなぶき興産
・穴吹工務店
・一畑建設
・太平住宅総合サービス
・ミサワホーム中国
・御船組

↑名刺のサイズとなっています。
切り取って財布等に保管ください。

住宅設備 **一畑建設株式会社**

住宅建材
太陽光発電



電気設備、給排水、住宅機器、
エクステリア、サッシ工事から
電話設備、太陽光発電設備
までご自宅のお悩み事はあり
ませんか?小さなことでも構い
ません!なんでもご相談下さい!!
キッチン・ユニットバス
リフォーム得意です!!

【本社】松江市東朝日町275番地1 0852-67-2556

営業時間 / 8:00 ~ 17:15

定休日 / 土曜日(第1を除く)、日曜、祝日

<https://www.ichibata.co.jp/jyusetsu/>

松江
出雲
隠岐



リフォーム **Taihei 太平住宅総合サービス**

リノベーション



～リフォームを
お考えのお客さま～

細かい修理・修繕工事
などもお申し付けくだ
さい。
住まいのことは
太平住宅で!!

『一軒築着』

松江市東出雲町掛屋2557-7 0852-67-2620

営業時間 / 9:00 ~ 17:00

定休日 / 土曜日・日曜日・祭日

<http://www.taihei-ss.com/>

松江・出雲・益田
鹿足・大田・江津
浜田



新築 **MISAWA ミサワホーム中国**

リフォーム

ミサワホームは2021年、創業50周年を迎えました。



【松江営業所】松江市菅田町1番地3

0120-983-338

●営業時間 / 9:15 ~ 18:00

●定休日 / 毎週水曜日・第1日曜日・火曜日(会社指定日)

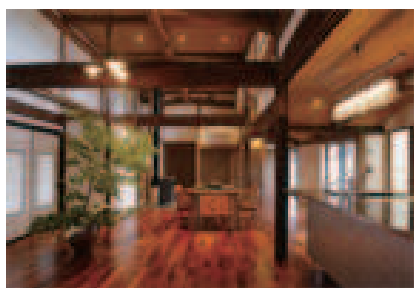
<https://www.misawa-chugoku.jp/>

松江・出雲



新築 **株式会社 御船組**

リフォーム
古民家



「古民家再生」といえば
御船組。
ご来場いただいた方には
QUOカード(500円分)を
プレゼント。
ハウジング新聞を見た
とお伝えください。

出雲市今市町311-9 0120-20-7124

営業時間 / 8:00 ~ 17:30

定休日 / 土日祝(予約をして頂ければ可)

<https://www.mifune.info>

松江
出雲



地元金融機関の住宅ローンの情報です!

大好評!! **ず〜っと安心の**
全期間固定金利型
ごうぎんスーパー住宅ローン
スペシャル

2021年8月の適用利率 (保証料不要)
※金利は毎月見直し、月中に変わる場合もあります。

借付10年未満	11年目〜借付17年まで
年 0.80%~1.00%	年 1.60%~1.80%

2段階見直し金利が選べる理由
1 全期間固定金利だから安心!!
2 当初10年間の金利が低い!!

※適用金利について、詳しくは窓口までご相談ください。

【ご融資金額】最高1億円(単位:10万円)※住宅・土地購入費、増改築費用(融資総額)の120%以内または+500万円のいずれか低い金額までお借入いただけます。【ご融資期間】35年以内(1年単位)【返済】ご融資対象物件(お借入金額1,000万円以内かつ、期間15年以内の場合は不要です。)【保証人】原則不要(手数料)※手数料:55,000円(繰上返済時および条件変更時には所定の手数料がかかります)。
＜お申込条件について＞詳しくは窓口へお問い合わせいただくかホームページをご覧ください。店舗に資料をお借りしております。ご返済額はホームページでご試算いただけます。また店頭でもご返済額を試算いたします。審査の結果、ご希望に添えない場合もございますのであらかじめご了承ください。

ごうぎん 詳しくはホームページをチェック!
株式会社 山陰合同銀行 2021年8月2日現在

家族のマイホームの夢!!
くろうぎん住宅ローンが
かなえます!

くろうぎん有担保住宅ローン「住宅プラス500」なら、
住宅購入費とは別に

マイホーム購入費 + 1 返済中のローン + 2 車の購入費、家具や家電の購入費

①と②を最高500万円まで、
有担保住宅ローン金利でご利用いただけます!

ローンが組めるかどうかを早く知りたい方は
ネットでカンタンに
仮申込み + ネットでカンタンに確認いただけます!

※審査の結果、ご融資できないなど、ご希望に添えない場合がございますので、あらかじめご了承ください。
※くわしい説明書が必要な方は店頭へお申し出ください。 2020年1月1日現在

生活応援バンク **くろうぎん** 中国労働金庫
最寄りの店舗・お問い合わせ先については、くろうぎんのホームページをご覧ください。
<https://www.chugoku.rokin.or.jp/>