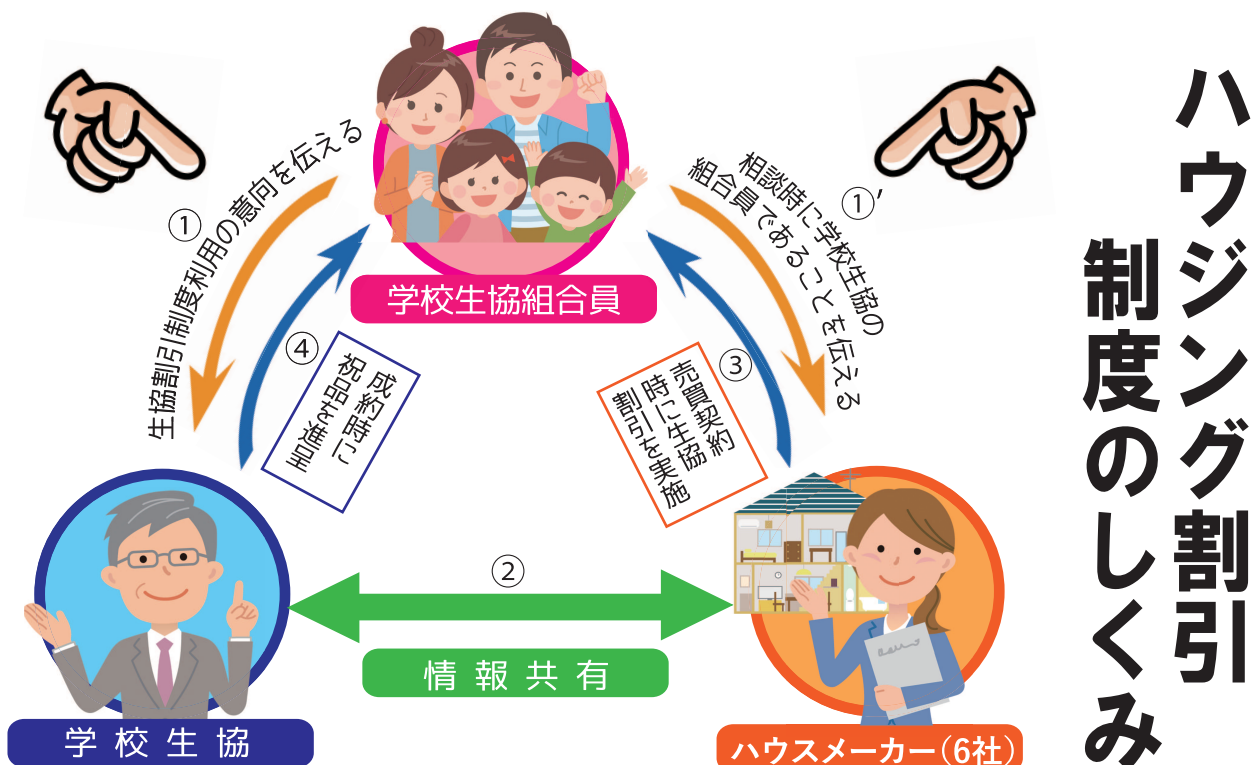


組合員であることを、まずメーカーに伝えて下さい



ハウジング割引  
制度のしくみ

学校生協の組合員特典をお忘れなく!

全てのアンケート項目に答えてコーヒーをGET!

住宅関連で、ご購入などのお考えをお持ちの方で、このアンケートの全ての項目にお答えくださった組合員様には、学校生協より「UCCマイルドブレンド 300g」を2バックセット(1,000円相当)をプレゼントさせていただきます。

もれなく  
プレゼント!

島根県学校生協あて  
TEL:0120-21-3786 FAX:0120-21-7237

住宅関連でご購入などのお考えをお持ちの組合員の皆様で、このアンケート全ての項目にお答えくださった場合には、学校生協より「UCCマイルドブレンド 300g」2バックセットをプレゼントさせていただきます。  
※ web でも同様のアンケートを掲載していますので、そちらから回答されても結構です。

ハウジング協議会キャンペーンアンケート

- ご計画の内容は? (必須) a. 新築 b. 建替え c. マンション購入 d. リフォーム
- ご計画のご予定は? a. 半年以内 b. 1年以内 c. 2年以内 d. 3年以内
- 建築用地は? a. ある ( 方面) b. ない ( 方面) 希望
- ご希望の生協提携企業をご指定ください (必須) ※○を付けてください。資料をお送りします。※複数可
- ◆取扱施工内容 (新) →新築 (リ) →リフォーム (マ) →マンション (古) →古民家再生  
(水) →給排水 (電) →電機系統
- ① あなぶき興産(マ) ② 穴吹工務店(マ) ③ 一畑住設(リ・水・電)
- ④ 太平住宅総合サービス(リ) ⑤ ミサワホーム(新・リ) ⑥ 御船組(新・リ・古)

フリガナ	フリガナ
●お名前	●ご年齢 代
●学校名	●ご自宅住所 〒
●ご連絡先電話番号	●E-mail アドレス

※アンケートに答えてくださった方へは、学校生協担当者からお電話させていただきます事をご承知ください。  
※回答いただきました内容は、各企業に提供いたします。これに関する個人情報、商品発送・DM等の送付以外の目的で使用する事はありません。

# ハウジング新聞

第33号  
2022.6.1発行

家の新築・リフォームなら

学校生協の提携店が

断然お得です!!



提携業者

- ①あなぶき興産
- ②穴吹工務店
- ③一畑住設
- ④太平住宅総合サービス
- ⑤ミサワホーム中国
- ⑥御船組

学校生協の組合員が、学校生協の提携企業6社から選んで

新築又はリフォームされますと、**3%の割引**となります。例えば、4,000万円(本体価格)の物件で120万円引き

マンション購入ですと、**1%の割引**となります。例えば、3,000万円(本体価格)の物件で30万円引き

水回り、電気回り修繕も、**3%の割引**です。築後20年超ともなりますと大規模な点検・修繕が必要となります。

学校生協からのお祝いを用意しています

- 新築、マンション購入 2,000万円以上 ⇒ 5万円 カタログギフト 無料プレゼント  
2,000万円未満 ⇒ 2万円 カタログギフト 無料プレゼント
- リフォーム成約 超 100万円 ⇒ 1万円 カタログギフト 無料プレゼント



こどもみらい住宅支援事業がはじまります。

この事業は「子育て支援」と「2050年カーボンニュートラルの実現」に向けて、子育て世帯・若者夫婦世帯による高い省エネ性能を有する住宅の新築や、世帯問わず省エネ改修等を行う場合に補助金が交付される事業です。

補助の対象事業は①注文住宅の新築、②新築分譲住宅の購入、③リフォームとなっています。補助額は①、②は60～100万円 ③は5～60万円です。対象期間は 契約期間が2021年11月26日～2022年10月31日となっています。

補助金を活用してお得に新築・リフォームを!



# 《 学校生協が提携する企業6社のご紹介 》

組合員様の特典

お家を**新築**又は**リフォーム・修繕**されますと、**3%の割引**となります。

マンション購入ですと、**1%の割引**となります。

## マンション **あなぶき興産**

【マンションギャラリー】



好評分譲中  
【アルファステイツ上乃木】  
発展を続け多くの人々の生活を育む希少性の高い羨望の地。豊かな時間に満たされる、愉悦の日常がはじまります。西津田交差点近く  
モデルルーム公開中

松江市西津田6丁目1-48 0120-052-552

営業時間 / 10:00 ~ 18:30  
定休日 / 火曜日・水曜日(祝日を除く)



<https://www.anabuki-style.com/a-agenogi/index.php>

## マンション **穴吹工務店**

【事務局からのお知らせ】

現在ご紹介できる物件がございません



【事務局からのお知らせ】

「住居環境を整備したい。」とお考えの時には、学校生協へ是非ご相談ください。新築・リフォーム等見積もりを仲介させていただきます。

なお、学校生協組合員特典は、現在左の6社となっておりますので、よろしく願いいたします。

(担当 岩成)  
TEL 0852-21-3786

## 住宅設備 **一畑住設株式会社**

住宅建材

太陽光発電



電気設備、給排水、住宅機器、エクステリア、サッシ工事から電話設備、太陽光発電設備までご自宅のお悩み事はありませんか?小さなことでも構いません!なんでもご相談下さい!! キッチン・ユニットバス  
リフォーム得意です!!

【本社】松江市東朝日町275番地1 0852-67-2556

営業時間 / 8:00 ~ 17:15  
定休日 / 土曜日(第1を除く)、日曜、祝日



<https://www.ichibata.co.jp/jyusetsu/>

## リフォーム **Taihei 太平住宅総合サービス**

リノベーション

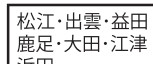


~リフォームをお考えのお客さまへ  
細かい修理・修繕工事などもお申し付けください。住まいのことは太平住宅で!!

『一軒楽着』

松江市東出雲町掛屋2557-7 0852-67-2620

営業時間 / 9:00 ~ 17:00  
定休日 / 土曜日・日曜日・祭日



<http://www.taihei-ss.com/>

## 新築 **MISAWA ミサワホーム中国**

リフォーム

山陰店 〒680-0843 鳥取市南吉方一丁目84番地 0857(23)2000

ミサワホームは2021年、創業50周年を迎えました。



新築・リフォーム・住み替え等、お住まいのことで気になったらご相談ください!

【松江営業所】松江市菅町1番地3

0120-983-338

●営業時間 / 9:15 ~ 18:00  
●定休日 / 毎週水曜日・第1日曜日・火曜日(会社指定日)

<https://www.misawa-chugoku.jp/>



## 新築 **株式会社 御船組**

リフォーム

古民家



出雲にて創業70年、地域密着の工務店。出雲市を中心として800棟の加工実績。注文住宅・リフォーム・古民家再生なら御船組の一級建築士までご相談ください。

出雲市今市町311-9 0120-20-7124

営業時間 / 8:00 ~ 17:30  
定休日 / 土日祝(予約をして頂ければ可)



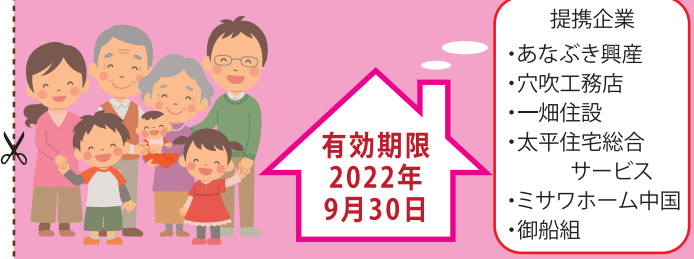
<https://www.mifune.info>



こちらのチケットを学校生協提携企業が開催する展示会場にお持ちいただくと

組合員様限定の粗品をプレゼントします。

島根県学校生協組合員限定  
展示会来場チケット



- 提携企業
- ・あなぶき興産
  - ・穴吹工務店
  - ・一畑住設
  - ・太平住宅総合サービス
  - ・ミサワホーム中国
  - ・御船組

有効期限  
2022年  
9月30日

↑名刺のサイズとなっています。切り取って財布等に保管ください。

## 地元金融機関の住宅ローンの情報です!

大好評!! **ず〜っと安心の全期間固定金利型**  
**ごうぎんスーパー住宅ローン**  
**スペシャル**

2022年5月の適用利率 保証料不要

※金利は毎月見直し、月中に変わる場合もあります。

当初10年間	11年目~ご返済終了まで
年 <b>0.90%~1.10%</b>	年 <b>1.70%~1.90%</b>

2段階固定金利型が選ばれる理由 ポイント1 全期間固定金利だから安心!! ポイント2 当初10年間の金利が低い!!

※適用金利について、詳しくは窓口までご相談ください。

【ご融資金額】最高1億円(単位:10万円) ※住宅・土地購入価格、増改築費用(消費税込)の120%以内または+500万円のいずれか低い金額までお借入できます。【ご融資期間】35年以内(1年単位)【担保】ご融資対象物件(お借入金額1,000万円以内かつ、期間15年以内の場合は不要です。【保証人】原則不要【手数料】事務手数料:55,000円 繰越返済時および条件変更時には所定の手数料がかかります。

＜お申込条件について＞ 詳しくは窓口へお問い合わせいただくかホームページをご覧ください。店頭で説明書をご用意しております。ご返済額はホームページでご試算いただけます。また店頭でもご返済額を試算いたします。審査の結果、ご希望に添えない場合もございますのであらかじめご了承ください。

**ごうぎん**

詳しくはホームページをチェック!

株式会社 山陰合同銀行 2022年5月1日現在

## 家族のマイホームの夢!! 「ごうぎん住宅ローン」がかなえます!

「ごうぎん」有担保住宅ローン「住宅プラス500」なら、住宅購入費とは別に

マイホーム購入費 + 1 返済中のローン + 2 車の購入費、家具や家電の購入費

①と②を最高500万円まで、有担保住宅ローン金利でご利用いただけます!

ローンが組めるかどうかを早く知りたい方は  
ネットでもカンタンに  
+仮申込み+  
ローンが組めるかネットでもカンタンにご確認いただけます!

※審査の結果、ご融資できないなど、ご希望に添えない場合がございますので、あらかじめご了承ください。※くわしい説明書が必要な方は店頭へお申し出ください。2020年1月1日現在

生活応援バンク **ごうぎん**  
中国労働金庫

最寄りの店舗・お問い合わせ先については、「中国ごうぎん」のホームページをご覧ください。  
<https://www.chugoku.rokin.or.jp/>

