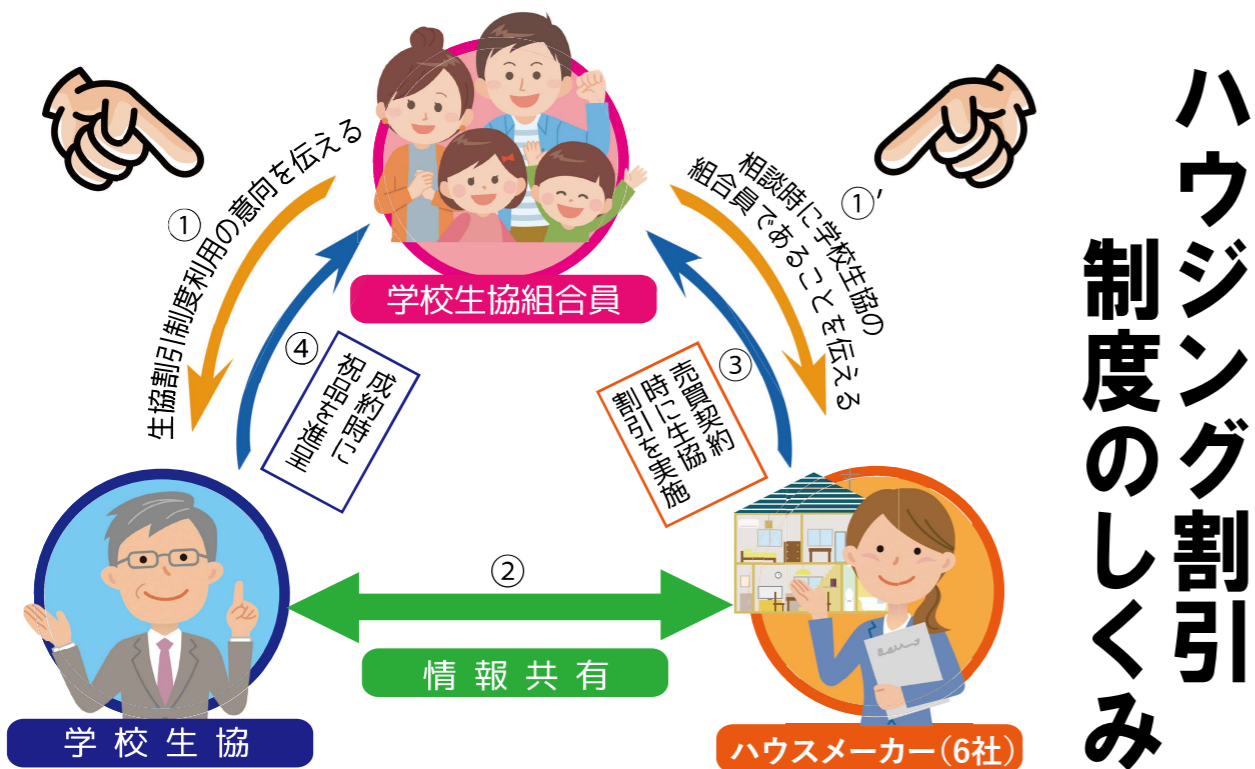


組合員であることを、まずメーカーに伝えて下さい



ハウジング割引
制度のしくみ

高校生協組合員には割引制度が適用されます！

全てのアンケート項目に答えてコーヒーをGET!

住宅関連で、ご購入などのお考えをお持ちの方で、このアンケートの全ての項目にお答えくださった組合員様には、高校生協より「UCCマイルドブレンド 300g」を2パケット(1,000円相当)をプレゼントさせていただきます。

もれなく
プレゼント!

島根県高校生協あて

TEL:0120-21-3786 FAX:0120-21-7237

住宅関連でご購入などのお考えをお持ちの組合員の皆様で、このアンケート全ての項目にお答えくださった場合には、高校生協より「UCCマイルドブレンド 300g」2パケットをプレゼントさせていただきます。
※ web でも同様のアンケートを掲載していますので、そちらから回答されても結構です。

ハウジング協議会キャンペーンアンケート

- ご計画の内容は? (必須) a. 新築 b. 建替え c. マンション購入 d. リフォーム
- ご計画のご予定は? a. 半年以内 b. 1年以内 c. 2年以内 d. 3年以内
- 建築用地は? a. ある (方面) b. ない (方面) 希望
- ご希望の生協提携企業をご指定ください (必須) ※○を付けてください。資料をお送りします。 ※複数可
- ◆取扱施工内容 (新) →新築 (リ) →リフォーム (マ) →マンション (古) →古民家再生
(水) →給排水 (電) →電機系統
- ① あなぶき興産(マ) ② 穴吹工務店(マ) ③ 一畑住設(リ・水・電)
- ④ 太平住宅総合サービス(リ) ⑤ ミサワホーム(新・リ) ⑥ 御船組(新・リ・古)

| | |
|-----------|--------------|
| フリガナ | フリガナ |
| ●お名前 | ●ご年齢 代 |
| ●学校名 | ●ご自宅住所 〒 |
| ●ご連絡先電話番号 | ●E-mail アドレス |

※アンケートに答えてくださった方へは、高校生協担当者からお電話させていただきます事をご承知ください。
※回答いただきました内容は、各企業に提供いたします。これに関する個人情報は、商品発送・DM等の送付以外の目的で使用する事はありません。

島根県高校生協ハウジング協議会

ハウジング新聞

第34号
2022.9.1発行

家の新築・リフォームなら

高校生協の提携店が

断然お得です!!

提携業者

- ①あなぶき興産
- ②穴吹工務店
- ③一畑住設
- ④太平住宅総合サービス
- ⑤ミサワホーム中国
- ⑥御船組

高校生協の組合員が、高校生協の提携企業6社から選んで

新築又はリフォームされますと、3%の割引となります。

例えば、4,000万円(本体価格)の物件で120万円引き

マンション購入ですと、1%の割引となります。

例えば、3,000万円(本体価格)の物件で30万円引き

水回り、電気回り修繕も、3%の割引です。

築後20年超ともなりますと大規模な点検・修繕が必要となります。

高校生協からのお祝いを用意しています

新築、マンション購入

2,000万円以上 ⇒ 5万円 カタログギフト 無料プレゼント
2,000万円未満 ⇒ 2万円 カタログギフト 無料プレゼント

リフォーム成約

超 100万円 ⇒ 1万円 カタログギフト 無料プレゼント

住宅ローンを考える

住宅ローンの金利には大きく分けて、変動金利と固定金利があります。

変動金利は日銀の政策金利の影響を受ける「短期金利」を元に、固定金利は10年も国債の金利に代表される「長期金利」を元に決定されます。

現在「フラット35」に代表される固定金利は上昇傾向、変動金利は安定した低金利状態が続いており、金利差が拡大しています。

どの金利タイプを選ぶかで毎月の返済額や総返済額に大きな差が出る状況となっています。

高校生協提携企業には住宅ローンに詳しい専門家がいますので、何でもお気軽にご相談下さい

